

### Отчет по выполнению инвестиционной программы за 4-квартал 2019г.

№	Наименование работ	по Кызылжарминской РЭС		Процент выполнения	по Шиелийскому РЭС		Процент выполнения	ВСЕГО:		Процент выполнения
		по проекту	на 31.12.2019г		по проекту	на 31.12.2019 г		по проекту	на 31.12.2019 г	
	2			%			%			%
1	Установка ж/б опор СВ-95-2 (шт)	3938	3074	78%	4048	3378	83%	7986	6452	81%
2	Установка ж/б опор СВ-105-5 (шт)	3626	2527	70%	110	110	100%	3736	2637	71%
3	Установка ж/б опор СВ-110-5 (шт)	1757	792	45%	13	9	69%	1770	801	45%
4	Установка ж/б опор СВ-164-1 (шт)	18	18	100%				18	18	100%
5	Установка ж/б опор СВ-164-12 (шт)	113	23	20%				113	23	20%
6	Монтаж СИП-4 0,4 кВ (км)	206,8	101,999	49%	85,128	69,159	81%	291,928	171,158	59%
7	Монтаж СИП-2 (км)	161,5			62,795			224,295		
8	Монтаж СИП-3 10 кВ (км)	93,02	70,692	76%				93,02	70,692	76%
9	Монтаж силового кабеля 10 кВ (км)	12,28	8,542	70%				12,28	8,542	70%
10	Монтаж силового кабеля 0,4 кВ (км)	4,87	2,393	49%	0,3			5,17	0,337	7%
11	Установка КТПБ-10/0,4 кВ 630 кВА (шт)	2	2	100%				2	2	100%
12	Установка КТПБ-10/0,4 кВ 400 кВА (шт)	37	37	100%	1			38	37	97%
13	Установка КТПБ-10/0,4 кВ 250 кВА (шт)	13	13	100%	16			29	13	45%
14	Установка РП-10 кВ (к-т)	1	1	100%				1	1	100%
15	Расширение КРУ-10 кВ ПС-35/10 кВ, Комсомол	3	3	100%				3	3	100%
16	Расширение КРУ-10 кВ ПС-35/10 кв, Промышленная	2	2	100%				2	2	100%
17	Замена оборудования на РУ-10 кВ, ТП-10/0,4 кВ №1 Белкуль	1	1	100%				1	1	100%
18	Установка КТПБ-10/0,4 кВ 160 кВА (шт)				1			1		
19	Шкаф учета ЭЭ трехфазный	1534	8	1%	150			1684	8	
20	Шкаф учета ЭЭ однофазный	6460	2637	41%	2871	730	25%	9331	3367	36%



Шкаф учета ЭЭ трехфазный в г. Кызылорда

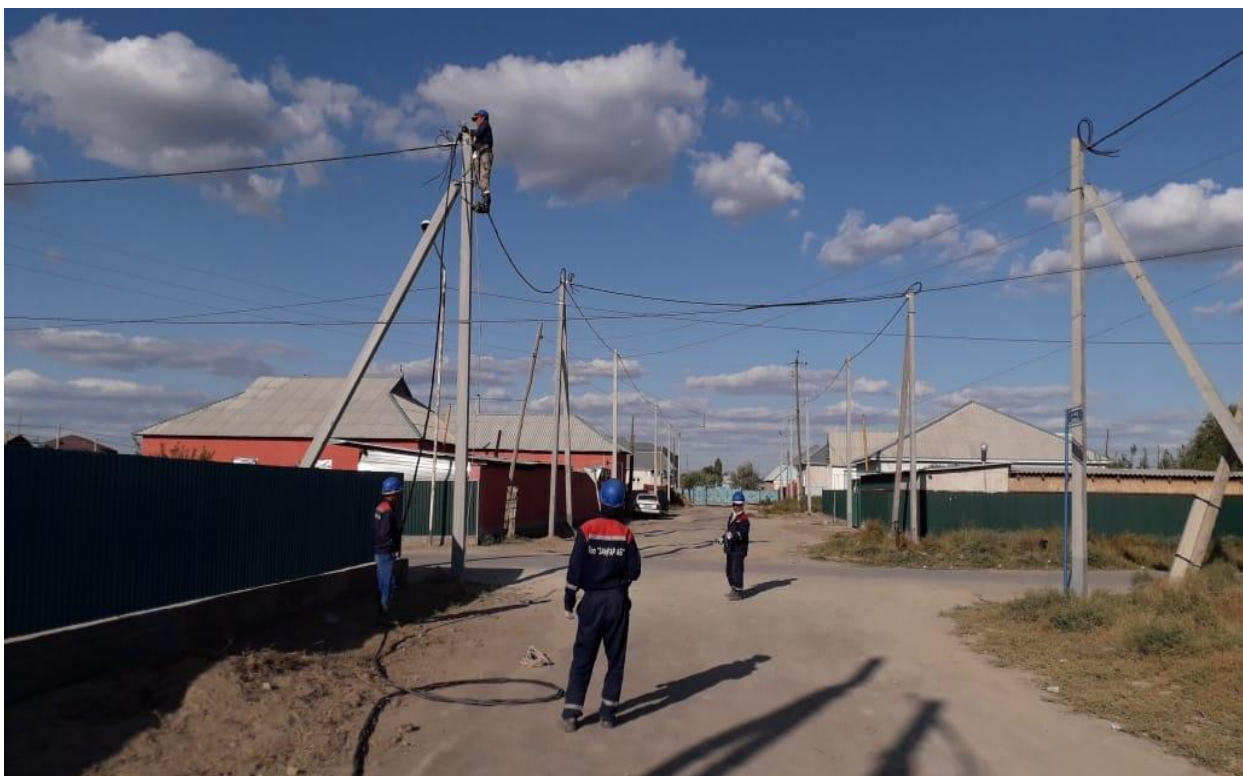


КТПБ-10/04 кВ в сельском округе Кызылjarма г. Кызылорда





КТПБ-10/0,4 кВ 400 кВА в сельском округе Кызылжарма г. Кызылорда



Монтаж ж/б опоры в сельском округе Кызылжарма г. Кызылорда